

RETOS EN EL SISTEMA DE SALUD DE LA REPÚBLICA DOMINICANA: UNA AGENDA PARA AVANZAR

Pontificia Universidad Católica de Santo Domingo

Junio, 2018

Funciones de los sistema de salud

1. Rectoría y regulación
2. Financiamiento
3. Administración de riesgos
4. Prestación de servicios de salud

Rectoría y regulación

- Ministerio de Salud
- Consejo Nacional de la Seguridad Social
- Superintendencia de Salud y Riesgos Laborales

Financiamiento

- Presupuesto público
- Cotizaciones sociales (Tesorería de la Seguridad Social)

Administración de riesgos

- Seguro Nacional de Salud (SeNaSa)
- Administradoras de riesgos privadas

Prestación de servicios de salud

- Red pública de servicio de salud
- Clínicas privadas
- ONGs

Determinantes y gastos en salud

- De acuerdo a estudios en países de OCDE (Dever) los principales determinantes en la salud de los individuos son los siguientes:
 - Herencia (Aporta 27% a la salud y consume 6.9% de los presupuestos)
 - Medio ambiente (Aporta 19% a la salud y se le dedica el 1.5% del gasto en salud)
 - Estilo de vida (Aporta 43% a la salud y se le dedica 1.5% del gasto sanitario)
 - Sistema sanitario (Aporta el 11% a la salud del individuo y se le destina el 90% del gasto de los cuales el 50% son gastos hospitalarios, aunque dicho estudio señala que la asistencia primaria es 27.5 mas eficiente que la hospitalaria)

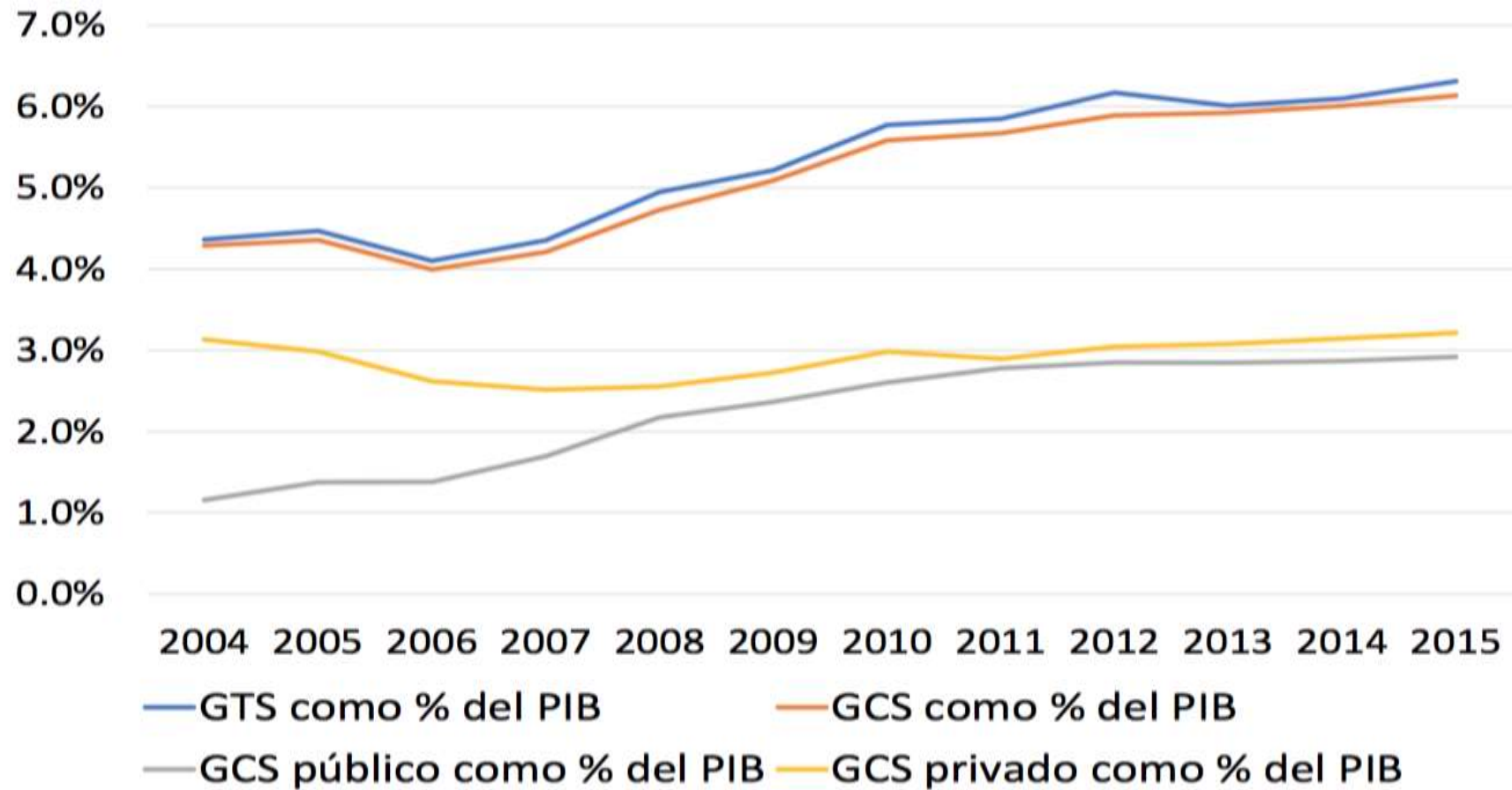
Retos de salud en la República Dominicana

- Mayor fortalecimiento de las instituciones rectoras y reguladoras
 - Eliminación de riesgos de captura
 - Modernización institucional
 - Profesionalización técnica
 - Sistema de gobernanza

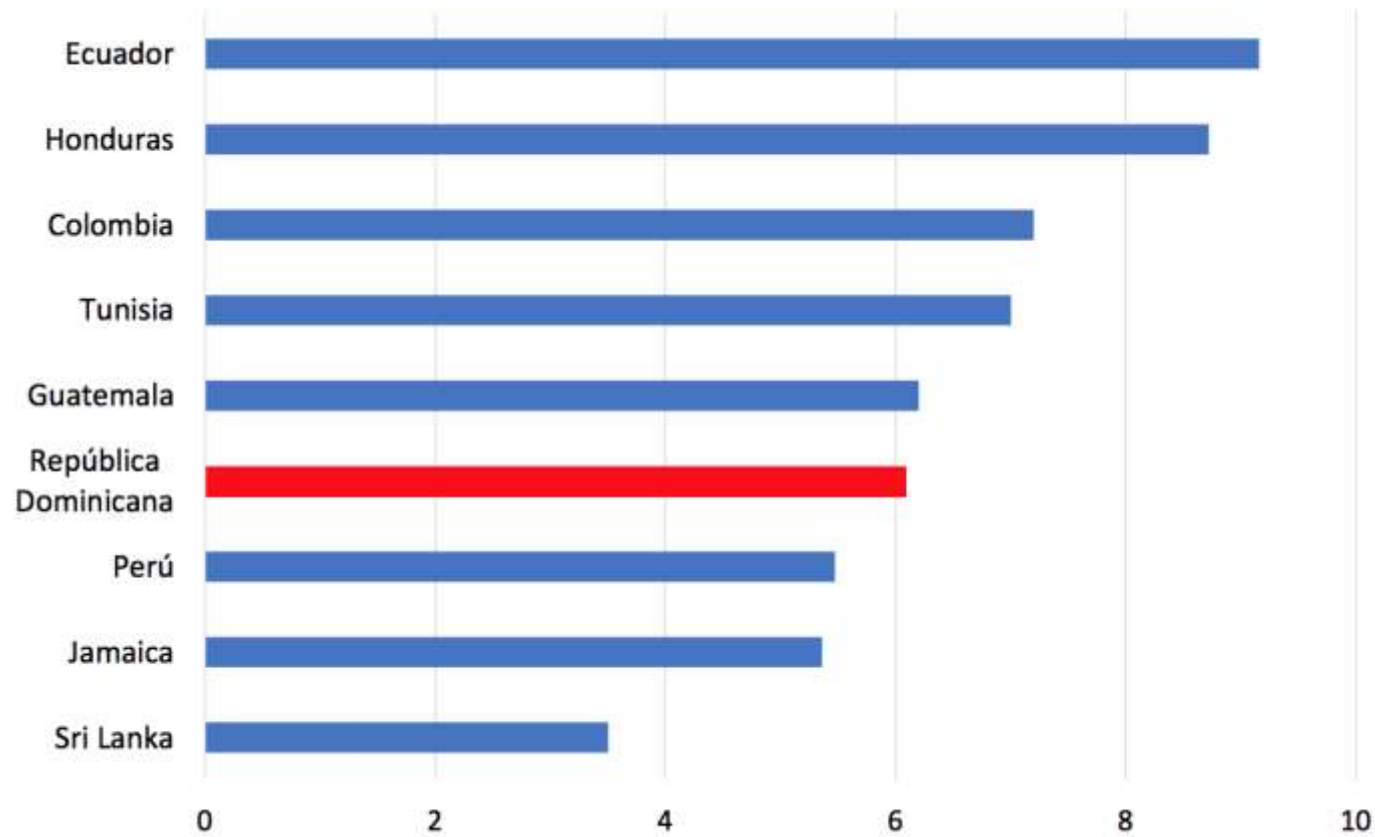
Retos de salud en la República Dominicana

- Financiamiento
 - Aumento del gasto salud y mejora en la calidad del mismo
 - Nuevo mecanismo de asignación de recursos que tomen en cuenta la calidad en el servicio y el cambio en indicadores de salud
 - Disminución del gasto de bolsillo de las familias, el cual sigue siendo más del 40% del gasto total (no obstante una cobertura de más del 75% de la población), de este 40% más de la mitad se utiliza en la compra de medicamentos

Evolución del gasto en salud % del PIB, 2004- 2015

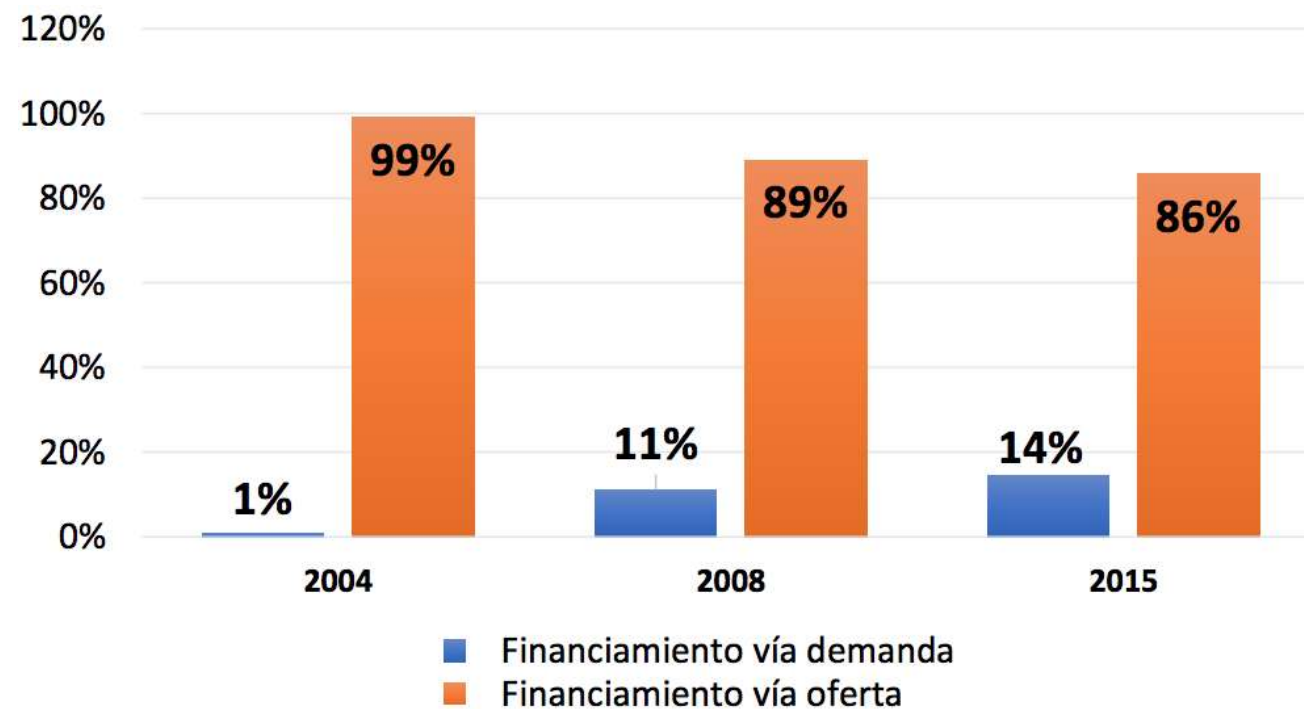


Gasto total en salud como % del PIB, 2014



Fuente: Banco Mundial. WDI. Para RD las CNS-MSP

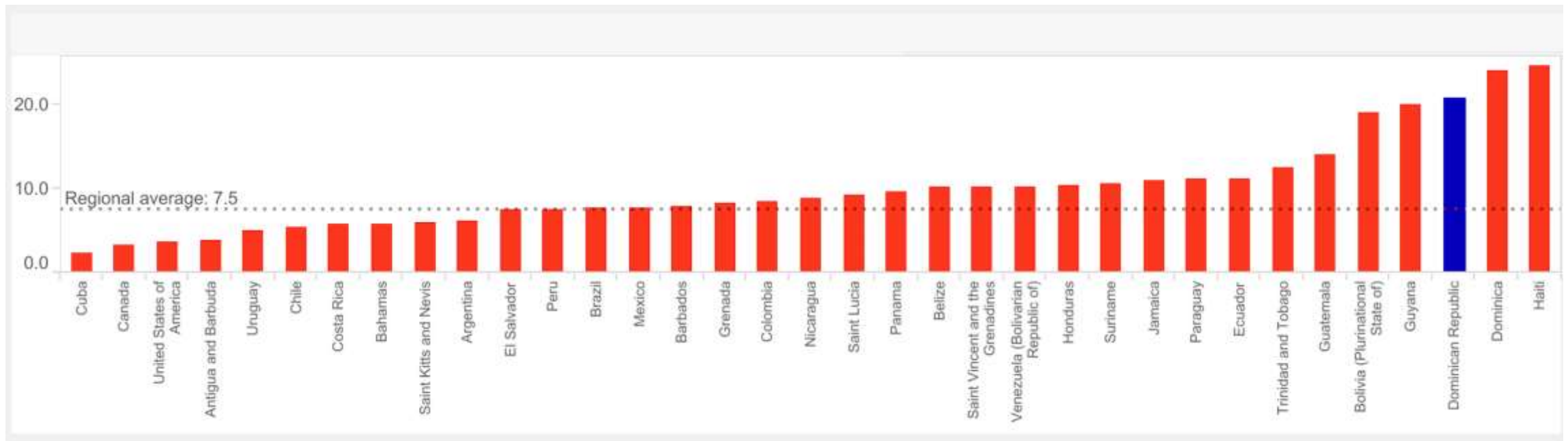
Estimación fondos vía oferta y demanda del régimen subsidiado (% del gasto corriente)



FUENTE: Elaborado en base a CNS-MSP

Retos de salud en la República Dominicana

- ### 3. Mortalidad materna e infantil
- Tasa de mortalidad neonatal



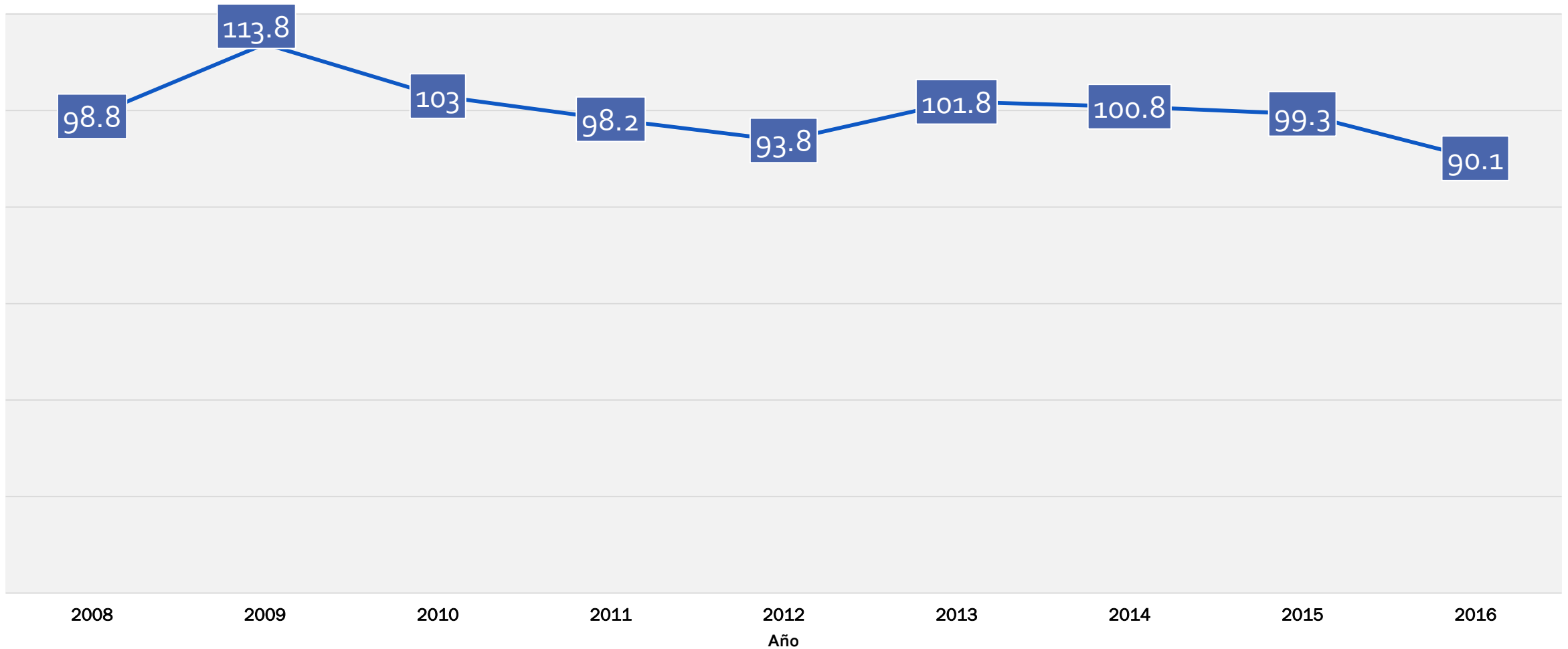
Fuente: Organización Mundial de la Salud

Causas de mortalidad infantil en Rep. Dom.

MORTALIDAD ABSOLUTA	2008	2009	2010	2011	2012	2013	2014
Muertes neonatales (0 a 27 días)	2877	3050	2836	2798	2844	2625	2535
(P07) Prematuridad	160	168	168	203	194	194	90
(P20, P21) Hipoxia intrauterina y asfixia del nacimiento	245	225	224	266	277	192	243
(P23) Neumonía congénita	163	108	120	84	113	114	113
(P22) Síndrome dificultad respiratoria del recién nacido	851	882	879	803	828	679	744
(P24) Síndrome de aspiración neonatal	101	86	60	49	67	66	61
P25-hemorragia pulmonar	34	61	57	60	86	112	98
P28-insuficiencia respiratoria del R.N	46	62	98	80	78	179	80
(P36) Sepsis bacteriana del R.N	702	972	864	853	802	633	536
P62-hemorragia intracraneal (no traumática) del feto y R.N	30	61	68	42	19	113	77
Q24-malformacion congénita del corazón	101	103	73	71	70	47	73
Q89-malformacion congénita, no especifica	90	83	89	71	70	39	66
OTRAS CAUSAS	354	239	136	216	240	257	354
Muertes pos neonatales (28 a 364)	545	628	565	518	542	680	909

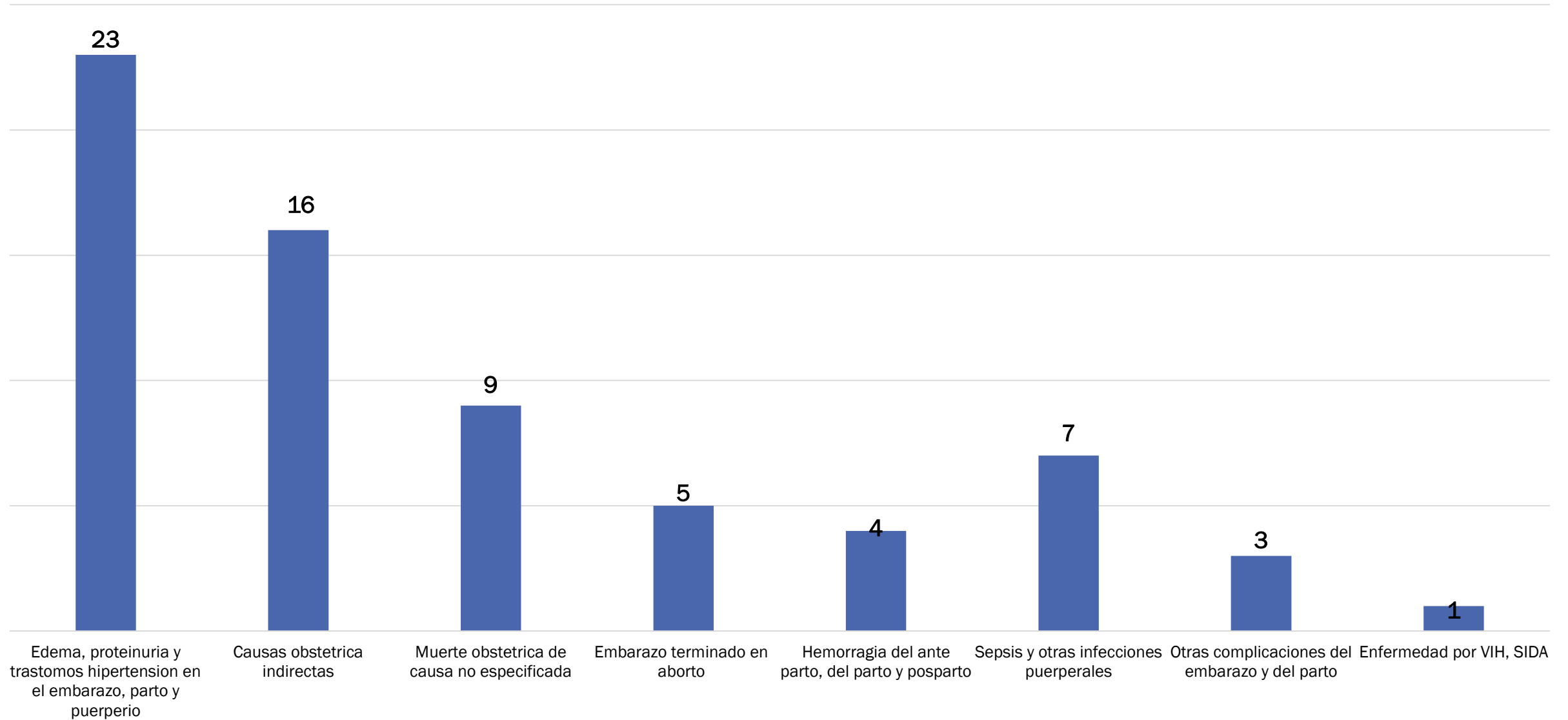
Fuente: SINAVE

Mortalidad Materna



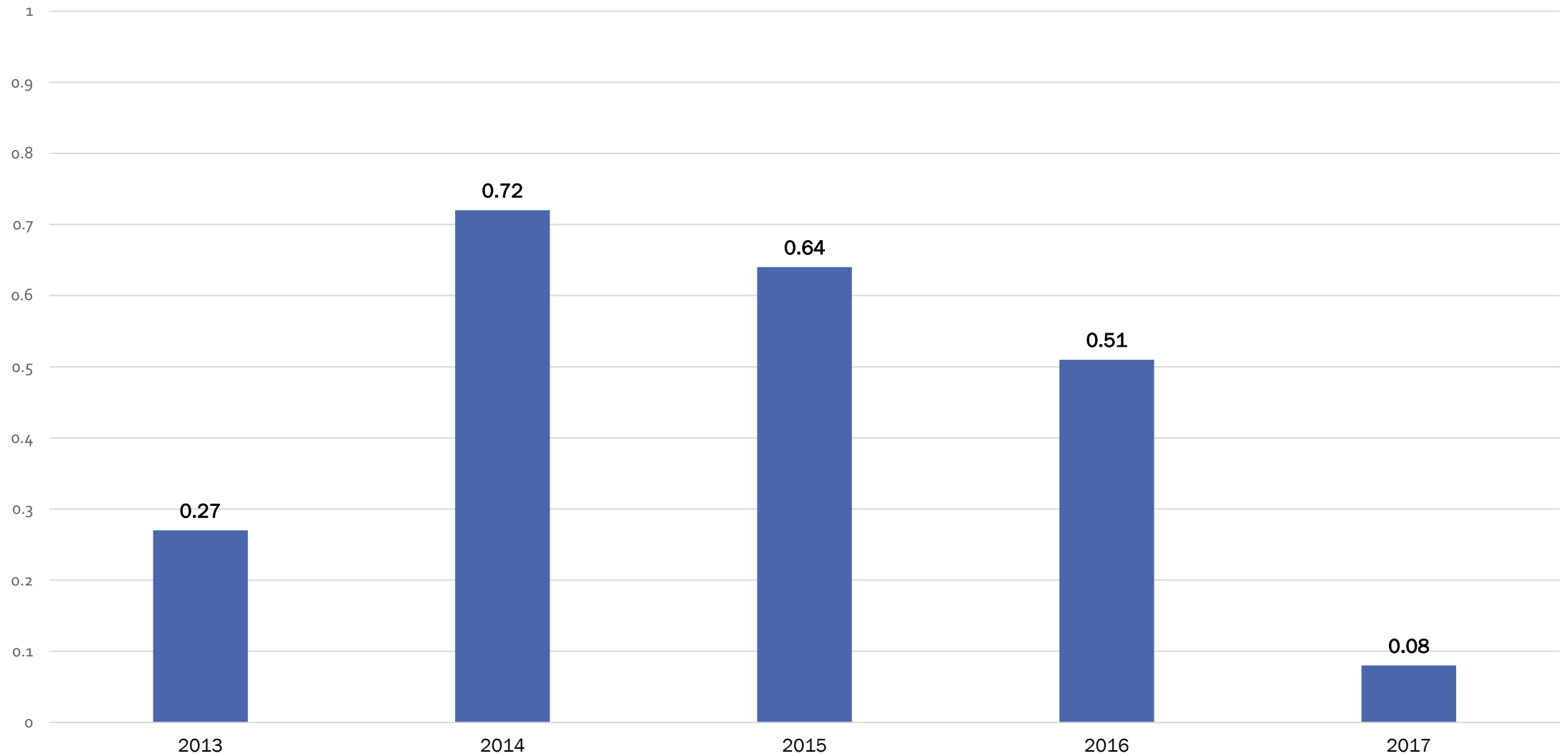
Fuente: SINAVE

Causas Mortalidad Materna 2018



Fuente: SINAVE

Tasa de letalidad por dengue, 2013 - 2017



Fuente: Ministerio de Salud Pública

Retos de salud en la República Dominicana

4. Prestación de servicios de salud

- Fortalecimiento de primer nivel de atención
- Mejoría de la calidad en los servicios de salud
- Crear un sistema de gerencial
- Recursos Humanos: dedicación, remuneración, distribución geográfica
- Consolidar la unificación de la red publica
- Continuar el proceso de mejoría de infraestructura y equipamiento

AGENDA PARA AVANZAR

1. Completar la universalidad en la afiliación
2. Disminuir el gasto de bolsillo
3. Establecer el primer nivel como puerta de entrada en el Régimen Contributivo
4. Aumento del financiamiento
5. Vincular el financiamiento a la calidad y a los indicadores sanitarios
6. Consolidación institucional
7. La salud como un derecho

¡MUCHAS GRACIAS!
